

BOURACÍ PRÁCE

OZN.	POPIS
BP1	VYBOURÁNÍ ZDĚNÉ NENOSNÉ PRŮKY TL 160 mm
BP2	DEMONTÁŽ VNITŘNÍHO ZASKLENÍ - DEMONTÁŽ HRDÍ 1150X2375 mm - 2 ks
BP3	DEMONTÁŽ STŘEŠNÍCH SVĚTLÍKŮ, OTVORY BUDOU NÁSLEDNĚ ZADĚLANY - 2 ks
BP4	DEMONTÁŽ HYDRANTU, HYDRANT BUDE PŘEMÍSTĚN VIZ VÝKRES D.1.1-6
BP5	VYBOURÁNÍ OTVORŮ PRO OKNA V MČ C122 - 4800x1600
BP6	DEMONTÁŽ OKENNÍ VÝPLNÍ SKLO/PEVNÝ PANEL, 1200x1500 - 3 ks
BP7	DEMONTÁŽ DŘEVĚNÉHO OBKLADU PŘESNÁ VÝŠKA JEDNOTLIVÝCH ČÁSTÍ JE UVEDENÁ NA VÝKRESU
BP8	VYBOURÁNÍ KOMINOVÉHO ZDĚNÉHO TĚLESA 600x600 VĚTNĚ ČÁSTI NAD STŘECHOU CELKOVÁ VÝŠKA CCA 5,0 m - 2 ks
BP9	DEMONTÁŽ PROSKLENÉ PRŮKY V OCELOVÉM RAMU S JEDNOKRÍDLÝMI DVEŘMI V 3,27 M, CELKOVÉ DĚLKY 5,6 m
BP10	DEMONTÁŽ PROSKLENÉ PRŮKY V OCELOVÉM RAMU S DVOKRÍDLÝMI DVEŘMI V 3,27 M, CELKOVÉ DĚLKY 5,6 m
BP11	DEMONTÁŽ DVOKRÍDLÝCH PROSKLENÝCH DVEŘÍ (1700X2400) HORNÍ NADSVĚTLÍK, OCELOVÁ ZÁRUBEŇ - 2 ks
BP12	ODSTRANĚNÍ KRYTŮ RADIÁTORŮ, MATERIÁL LTD DESKY, VÝŠKA 750 mm
BP13	ODSTRANĚNÍ RADIÁTORU (1470X600 mm) VĚTNĚ ZASLEPENÍ POTRUBÍ - 3 ks
BP14	DEMONTÁŽ OCELOVÝCH PODLAHOVÝCH ROSTŮ TL 30 MM 300X600 mm - 1KS, 320x1600 mm - 1ks, 320x2000 mm - 1ks, 300x3000 mm - 1ks
BP15	DEMONTÁŽ REVIZNÍCH DVÍŘEK ZTI
BP16	DEMONTÁŽ STŘEŠNÍCH SVĚTLÍKŮ S NÁSLEDUJÍCÍ VÝMĚNOU A NUTNOU OPRAVOU STŘECHY - 13 ks
BP17	VYBOURÁNÍ A ZRUŠENÍ INSTALAČNÍ ŠACHTY - ZADĚLANÍ PROSTUPU VE STŘEŠE - 3 KS MAX. SVĚTLOST OTVORU 250X250 mm
BP18	VYBOURÁNÍ DRÁŽEK V BET. PODLAŽE Š. 125 mm POD NOVÝMI ZDĚNÝMI PŘÍČKAMI AŽ PO STROPNÍ PANELE TJ. DO HLUBKY CCA 150 mm, CELKOVÁ DĚLKA DRÁŽEK 1775 MM
BP19	PROSTUP Ø150 MM Z 1NP DO 0PP, PROSTUP BUDE PROVEDEN V MÍSTĚ DUTINY PANELU - 13 ks
BP20	VYBOURÁNÍ ZÍDKY POD OKNY VÝJEJE VÝŠKA 950 mm, DĚLKA 5600 + 5600 mm
BP21	NEOBŠAZENO
BP22	ODSTRANĚNÍ NÁSLANÉ VRSTVY PODLAHY DO BETONOVÉ MAZANINY, CCA 20 mm KERAMICKÁ DLAŽBA + LEPIČ TMEL
BP23	VYBOURÁNÍ PODLAHY AŽ PO NOSNOU KONSTRUKCI 100-150 mm
BP30	DEMONTÁŽ UMÝVADEL
BP35	ZRUŠENÍ OKNA A PLNĚNÍ PANELU FAŠÁDY

LEGENDA MÍSTNOSTÍ ČÁST B.1 NP - STÁVAJÍCÍ STAV

Č. M.	NÁZEV	PLŮCHA [m²]	PODLAHA
104	KAN. ZAST. ŘEŠTELE	17,04	PVC
105	KANCELÁŘ	16,59	KOBEREČ
106	KANCELÁŘ ŘEŠTELE	16,46	KOBEREČ
107	HOJNOVA	16,95	PVC
108	CHODBA	1,48	PVC
109	SKLAD ÚTER. PRŮMĚK	10,29	PVC
110	PŘEDSÍŇ WC ŽENY	1,16	KER. DL.
111	WC ŽENY	1,16	KER. DL.
112	PŘEDSÍŇ WC MUŽI	1,16	KER. DL.
113	WC MUŽI	1,16	KER. DL.
114	HALA JÍDELNY	82,47	PVC
CELKEM		196,7982	

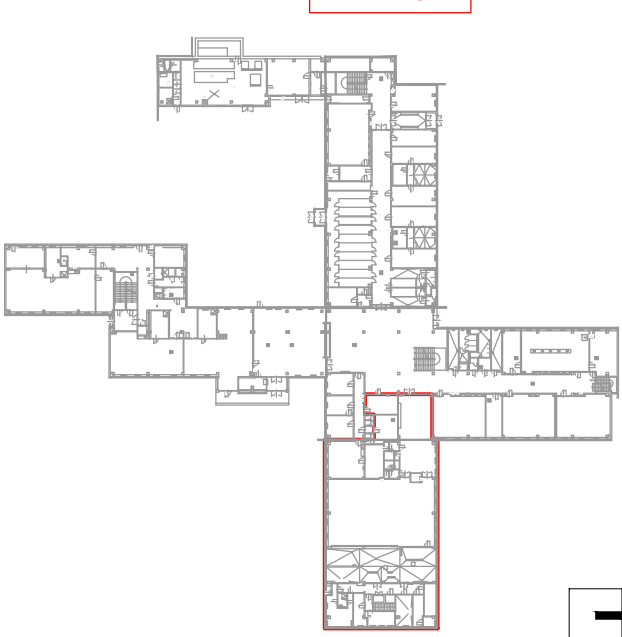
LEGENDA MÍSTNOSTÍ ČÁST C.1 NP - BOURACÍ STAV

Č. M.	NÁZEV	PLŮCHA [m²]	PODLAHA
101	HALA JÍDELNY (45,51 m² v dl. c. B)	36,96	PVC
102	PŘEDSÍŇ WC CHLAPCI	2,37	KER. DL.
103	OKLADOVÁ KOBORA	1,20	KER. DL.
104	WC CHLAPCI	2,39	KER. DL.
105	WC CHLAPCI	1,16	KER. DL.
106	PŘEDSÍŇ WC DĚVY	2,42	KER. DL.
107	WC DĚVY	2,38	KER. DL.
108	WC DĚVY	1,10	KER. DL.
109	WC DĚVY	1,20	KER. DL.
110	SKLAD	3,73	PVC
111	WC ZAMĚSTNANČŮ	1,62	KER. DL.
112	SBOROVNA	4,71	PVC
113	KNIHOVNA ÚČTELO	18,45	PVC
114	SKLAD	2,34	PVC
115	JÍDELNA - MĚST	179,36	PVC
116	CHODBA	17,97	KER. DL.
117	KUCHYNĚ	17,71	KER. DL.
118	UMÝVÁRNA STOL. NÁDOBÍ	17,02	KER. DL.
119	UMÝVÁRNA KUCH. NÁDOBÍ	16,81	KER. DL.
120	VÝTAH 500 KG	2,18	PVC
121	SCHODIŠTĚ	8,06	TERACO
122	STROJOVNA VZT	11,16	PVC
123	ČIST. PŘÍPRAVNA	15,75	KER. DL.
124	DENNÍ SKLAD	9,44	PVC
125	OKLADOVÁ KOBORA	1,43	KER. DL.
126	DENNÍ MÍSTNOST	13,84	PVC
127	CHODBA	1,00	KER. DL.
128	KANCELÁŘ	11,44	PVC
129	ŠATNA ZAMĚSTNANČŮ	19,84	PVC
130	UMÝVÁRNA	2,70	KER. DL.
131	SPRCHA	8,86	KER. DL.
CELKEM		571,3902	

LEGENDA

	ŘEŠENÁ ČÁST
	STÁVAJÍCÍ KONSTRUKCE
	BOURACÍ PRÁCE
	BOURÁNÍ NENOSNÝCH STĚN VĚTNĚ DVEŘÍ A ZÁRUBEŇ
	BOURÁNÍ DRÁŽEK V PODLAŽE PRO NOVÉ PRŮKY
	BOURÁNÍ OTVORŮ VE STĚNÁCH

SCHEMA PŮDORYSU



I. FÁZE

+0.000=220,15 BPV

Zodpovědný projektant	Hlavní inženýr projektu	Vypracoval	PAMÁREK
Ing. arch. Robert Ševčík	Ing. arch. Olena Slawinski	Ing. arch. Olena Slawinski	Kancelář: Město Brno, Komín info@pamarek.cz, https://www.pamarek.cz tel: +420 775 371 554
Stavebník	Městská část Brno-Komín, Vavřínská 733/15, 624 00 Brno	Formát	
Místo stavby	Pastviny 70, 624 00 Brno-Komín	Datum	11/2022
Název stavby	Rekonstrukce kuchyně a jídelny ZŠ Pastviny, Brno-Komín	Účel dokumentace	DSP, DPS
Stavební objekt	SO 01	Číslo zakázky	1314
Obsah: PŮDORYS 1NP - BOURANÉ KONSTRUKCE I. FÁZE	Měřítko	Číslo výkresu	D.1.1-6
	1:50		